



**VIVIENDA V2**

**SUPERFICIE VIVIENDA**

Superficie útil	
salon-comedor	18,35 m <sup>2</sup>
cocina	5,35 m <sup>2</sup>
distribuidor	2,85 m <sup>2</sup>
dormitorio ppal	14,55 m <sup>2</sup>
baño ppal	3,70 m <sup>2</sup>
dormitorio 2	9,70 m <sup>2</sup>
baño 2	2,85 m <sup>2</sup>

TOTAL útil interior | 57,15 m<sup>2</sup>

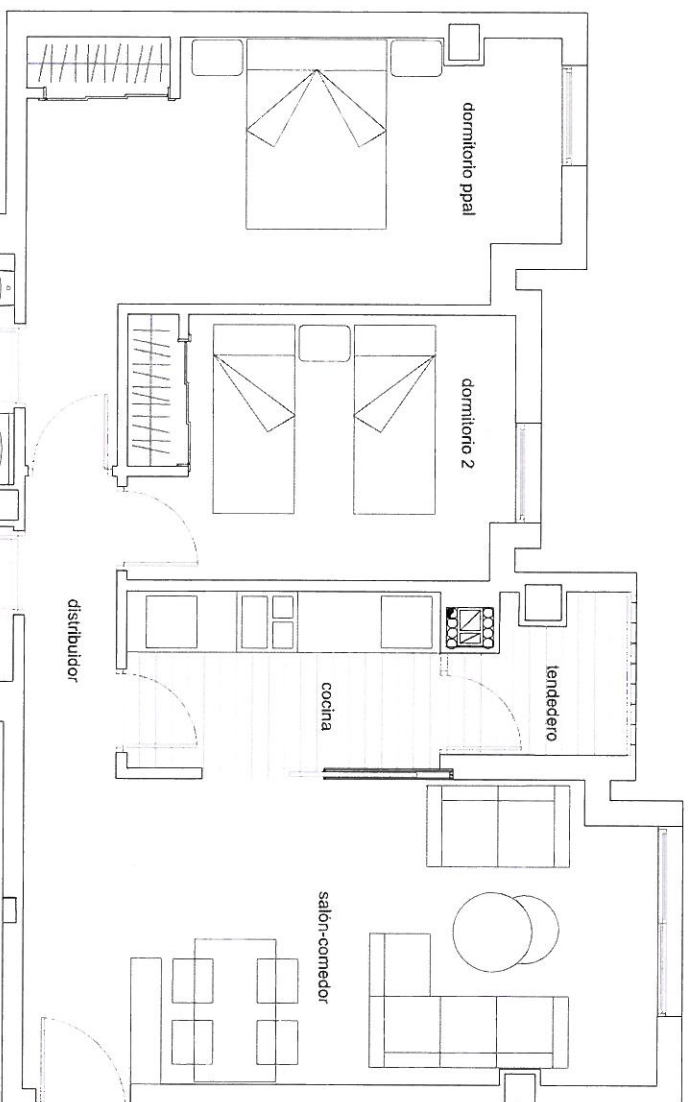
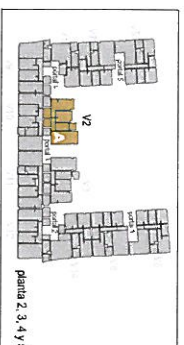
tenderero | 2,25 m<sup>2</sup>

TOTAL útil exterior computable | 1,13 m<sup>2</sup>

TOTAL UTIL | 58,28 m<sup>2</sup>

TOTAL CONSTRUIDA | 75,07 m<sup>2</sup>

P3 | 1ºA, 2ºA, 3ºA, 4ºA, 5ºA | 5 ud.



**\* Nota:**

- El presente documento es de carácter informativo y podrá experimentar variaciones por exigencias técnicas del proyecto.
- Todo el mobiliario, incluido el de la cocina, es meramente informativo. No va instalado.
- Los giros de puertas y la distribución de aparatos sanitarios no son vinculantes.
- Las superficies expresadas son aproximadas, pudiendo experimentar modificaciones por razones de índole técnica en el desarrollo de la ejecución de la obra.

\*\* Las superficies están computadas según el Reglamento de VPP de la CAM Decreto 11/2005 (Incluido el 50% de la superficie de los espacios exteriores).

arquitectura  
**VIVIENDAS tipo**

**V.2**

**lidera**  
SISTEMAS DE CONSTRUCCIÓN  
SISTEMAS DE CONSTRUCCIÓN

Edificio de 59 viviendas, garaje y trasteros de protección pública básica VPPB y local comercial. Parcela TRC-15A2 PAU141  
Sancharro. MADRID  
E: 7150  
Impreso 2010