

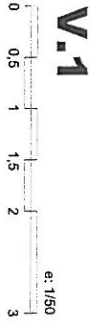
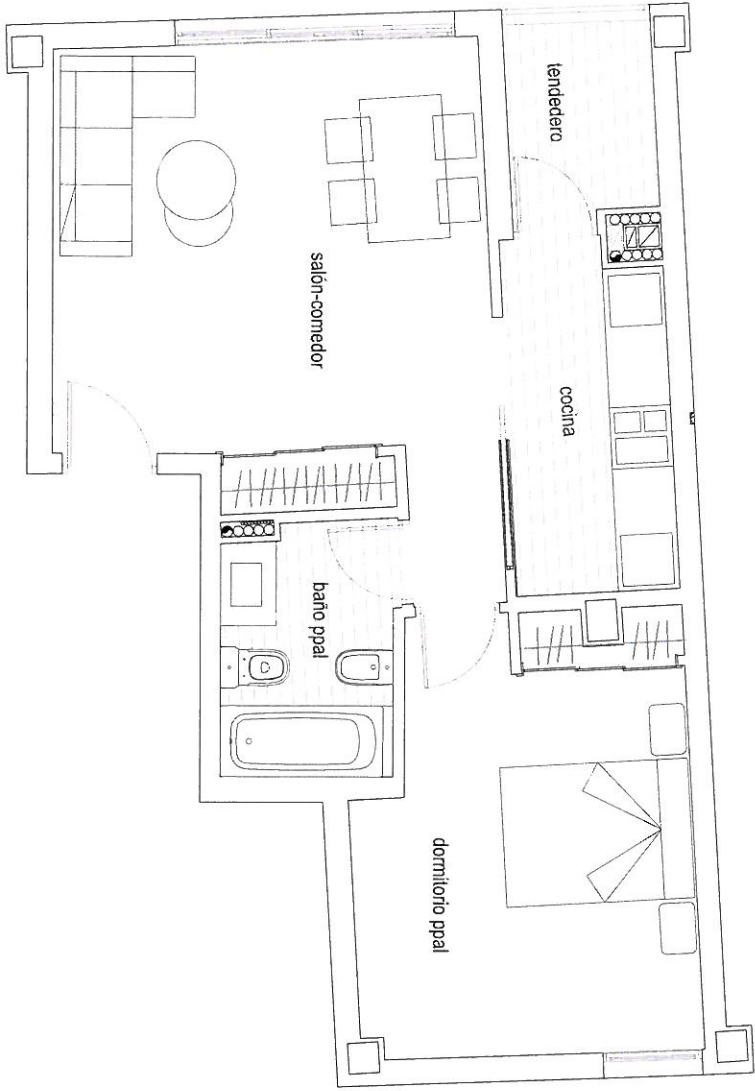
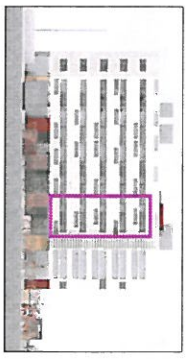
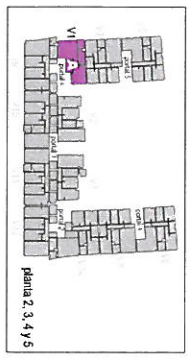
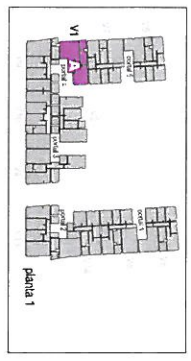


**VIVIENDA V1**

**SUPERFICIE VIVIENDA**

Superficie útil	
salón-comedor	19,40 m <sup>2</sup>
cocina	5,40 m <sup>2</sup>
dormitorio ppal	13,40m <sup>2</sup>
baño ppal	4,20 m <sup>2</sup>
<b>TOTAL útil interior</b>	<b>  42,40 m<sup>2</sup>  </b>
lendero	2,80 m <sup>2</sup>
<b>TOTAL útil exterior computable</b>	<b>  1,40 m<sup>2</sup>  </b>
<b>TOTAL UTIL</b>	<b>43,80 m<sup>2</sup></b>
<b>TOTAL CONSTRUIDA</b>	<b>56,43 m<sup>2</sup></b>

P4 | 1ºA, 2ºA, 3ºA, 4ºA, 5ºA | Ud. | 5



**\* Nota:**

- El presente documento es de carácter informativo y podrá experimentar variaciones por exigencias técnicas del proyecto.
- Todo el mobiliario, incluido el de la cocina, es meramente informativo. No va instalado.
- Los gros de puertas y la distribución de aparatos sanitarios no son vinculantes.
- Las superficies expresadas son aproximadas, pudiendo experimentar modificaciones por razones de índole técnica en el desarrollo de la ejecución de la obra.

\*\* Las superficies están computadas según el Reglamento de VPP de la CAM Decreto 11/2005 ( incluye el 50% de la superficie de los espacios exteriores).

arquitectura  
**V-1**  
lídera

Edificio de 59 viviendas, garaje y locales de protección pública básica VPPB y local comercial.  
Parcela TRC-15A2. PAU14- Sancharro. MADRID  
Instituto 2010