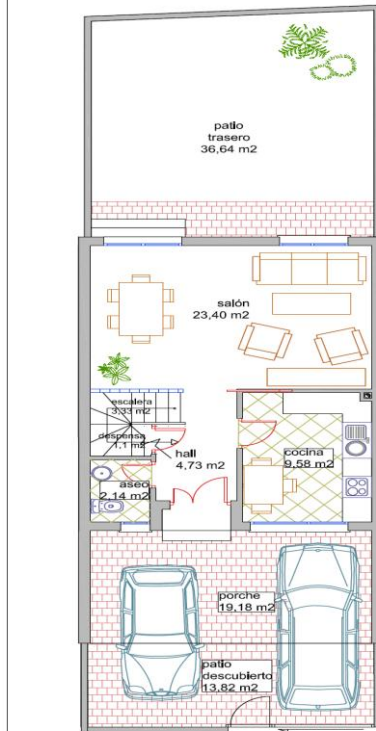


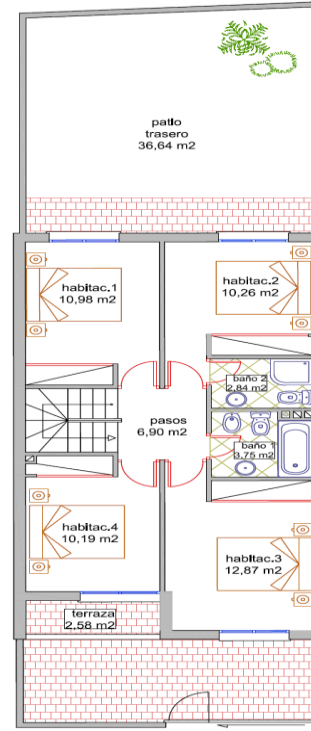
# RESIDENCIAL LOS OLIVOS III

PROMOCIÓN DE 17 ADOSADOS C/ ERAS ALTAS EN NAMBROCA



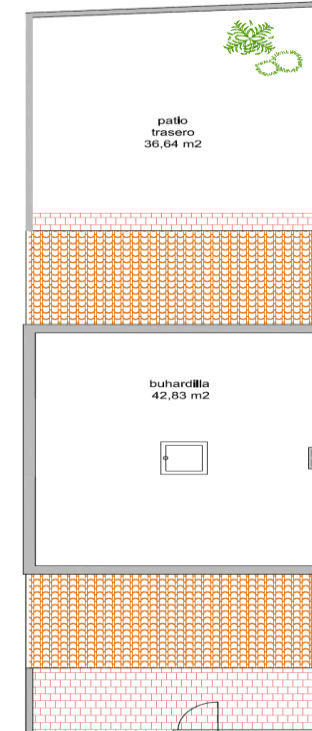
P. BAJA PARCELA 11

Superficie Útil	53,87 m <sup>2</sup>
Superficie Construida	69,03 m <sup>2</sup>



P. PRIMERA PARCELA 11

Superficie Útil	60,37 m <sup>2</sup>
Superficie Construida	69,00 m <sup>2</sup>



P. BAJOCUBIERTA PARCELA 11

Superficie Útil	34,00 m <sup>2</sup>
Superficie Construida	42,83 m <sup>2</sup>

**COTECMA**  
CONSTRUCCIONES TÉCNICAS MANZANO S.L.

**Gesplavi**  
// Gestión y planificación  
de viviendas

Avda. Pío XII, nº 110 - 45600 - Talavera de la Reina - Toledo  
Teléfono: 925 68 22 76  
[www.cotecma.es](http://www.cotecma.es)

C/ Nerja, nº 5, local 3 - 28045 - Madrid  
Teléfono: 91 447 33 39  
[www.gesplavi.com](http://www.gesplavi.com)