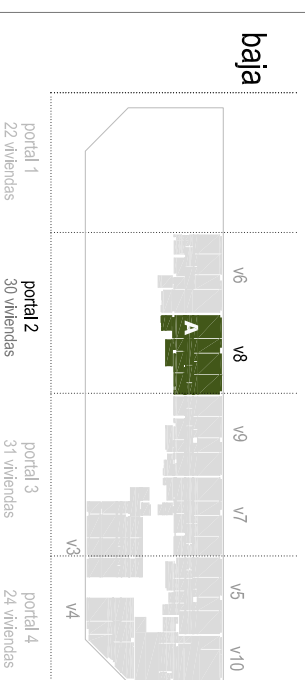




**VIVIENDA V8**

SUPERFICIE VIVIENDA	sup VPP**
Superficie útil	
vestibulo	2,90 m <sup>2</sup>
salón-comedor	18,95 m <sup>2</sup>
cocina	6,50 m <sup>2</sup>
despensa	2,45 m <sup>2</sup>
distribuidor	3,15 m <sup>2</sup>
dormitorio ppal	12,20 m <sup>2</sup>
baño ppal	4,45 m <sup>2</sup>
dormitorio2	9,90 m <sup>2</sup>
baño 2	3,70 m <sup>2</sup>
<b>TOTAL útil interior</b>	<b>64,20 m<sup>2</sup></b>
tendedero	3,20 m <sup>2</sup>
<b>TOTAL útil exterior computable</b>	<b>1,60 m<sup>2</sup></b>
<b>TOTAL UTIL</b>	<b>65,80 m2</b>
<b>TOTAL CONSTRUIDA</b>	<b>82,82 m2</b>

P2   bajo A	ud.
	1

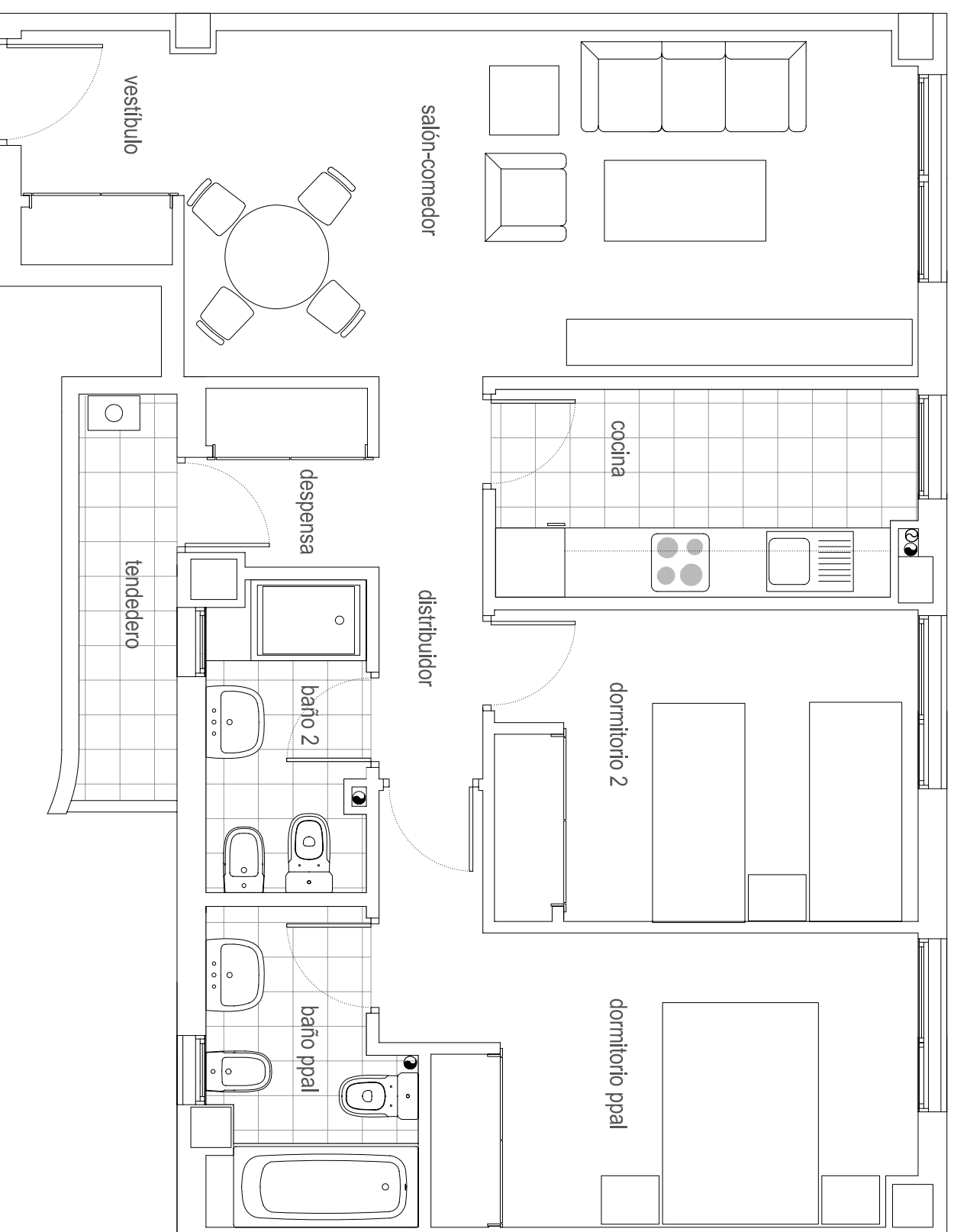


baja

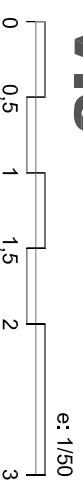
arquitectura  
**VIVIENDAS tipo** **V.8** PROYECTO "Las Suertes de el Ensanche" Soc. coop. mist. **AGAS** Asociacion Grupo Habit.

EDIFICIO de 107 viviendas, garaje y trasteros de protección publica VPP y local comercial. Parcela 6.10 - UE6-UZP 1.03. Ensanche de Vallecas. MADRID

E: 1/50  
Enero 2011



**V.8**



\* Nota:

- El presente documento es de carácter informativo y podrá experimentar variaciones por exigencias técnicas del proyecto.
- Todo el mobiliario, incluido el de la cocina, es meramente informativo. No va instalado.
- Los giros de puertas y la distribución de aparatos sanitarios no son vinculantes.
- Las superficies expresadas son aproximadas, pudiendo experimentar modificaciones por razones de índole técnica en el desarrollo de la ejecución de la obra.

\*\* Las superficies están computadas según el Reglamento de VPP de la CAM Decreto 11/2005 (incluido el 50% de la superficie de los espacios exteriores).